

## AIR 自然冷媒(CO<sub>2</sub>)・ヒートポンプ給湯機 ダイキンエコキュート

ボタンひとつで  
快適バスライフを実現

ふろ自動

ボタンを押したらお湯はりを開始し、完了後は「自動保温」を継続。必要に応じて「自動たし湯」「追いだし」も行き、快適な状態をキープします。



子どもがお風呂で遊んでお湯が減っても、すぐ自動でたし湯をしてくれるから、次に入る家族も快適。



お父さんの帰る時間に合わせてふろ自動をONにすれば、ムダなく快適な温度・湯量にしてくれます。

### 家族みんながうれしい2カ所同時給湯で快適

約11分でお湯はり完了

約180リットルの場合

■浴そうへの湯はり時間のめやす  
(パワフル高圧給湯300kPa)

3階	約16~19分
2階	約13~17分
1階	約11~14分

浴そうへの湯はり時間のめやす条件:給水水圧300kPa、タンク内温度75~85℃、風呂配管径13A、配管長1階(5m)、2階(9m)、3階(12m)の場合。現地の配管施工上の条件や湯水混合栓等の使用状況などにより多少ばらつきが出る場合があります。



ことなる温度で給湯が可能 (給湯専用らくタイプ除く)

ツイン給湯

お風呂・シャワー 38℃

浴そう 40℃



## 「温浴タイム」 \* 10分間の保温運転です。

4つの湯温モードを その日の気分で選べます。

あつめ

いつもと同じ

ぬるめ

さらにぬるめ

### 入浴中もお湯や、水を足すことなく、湯温を一定に保ちます。

⇒配管内の冷たい水がはいってくる、不快感を解消!

⇒タンク内の高温湯や水との熱交換により、

湯舟の湯量は かわりません!



急な湯切れにも安心。

「電力自由化」への対応も充実。

### 沸き増し能力アップ NEW

急なお湯の使用で湯切れが起きそうになっても、自動的にパワフルな沸き増し運転を行います。通常の約1.3倍の加熱能力で急いでお湯を沸かすので、湯切れの心配を低減できます。



### 多様化する電力料金契約に対応

電力自由化にもない、多様化している電力メニューに対応(10電力会社)。さらに、新電力や今後新たに設定されるメニューへの対応も可能な「マニュアル設定」も設けました。



### 電力契約やお客様の使い方に応じた設定メニューをご用意

多様化する電力契約に対応するため、様々なメニューをご用意しています。

電力抑制設定 湯き上げ時の消費電力を抑制する設定。 ※湯き上げ時間は長くなります。

ピークカット設定 湯き上げを行わない時刻を夜間以外の時間帯で設定。

### マイクロバブル入浴

入浴の快適性を高める「マイクロバブル入浴」を搭載。吸気ユニットから取り入れた空気が、約0.005~0.05ミリの微細な泡となり浴そう内に噴き出します。マイクロバブル入浴は、お肌にすべすべのうるおい感をもたらすと言われており、温熱効果で体もあたたまります。

※従来のマイクロバブルアダプターが必要です。フルオートタイプのみに対応。



マイクロバブルアダプター(別売)  
※風呂接続アダプターを兼ねています。

マイクロバブルアダプターや吸気ユニットは、簡単な施工で取り付けが可能です。



マイクロバブルの泡の直径  
0.005~0.05mm

## フルオートタイプ°角型



台所リモコン

浴室リモコン



貯湯ユニット



ヒートポンプユニット

460L

## EQN46UFV

貯湯ユニット TUN46UFV	セット希望小売価格
ヒートポンプユニット RQW60UV	895,000円(税抜き)
脚部化粧カバー 別売 KKC022B4 <sup>※2</sup>	希望小売価格 10,000円(税抜き)
スタイリッシュリモコン 別売 BRC083B1	希望小売価格 45,000円(税抜き)

JIS C 9220:2011 JIS C 9220:2018

区分 17	目標年度 2017年度 E	省エネ基準 達成率 100%	年間給湯 保温効率 3.3	年間給湯 保温効率 3.3
----------	---------------------	----------------------	---------------------	---------------------

本体寸法 高さ×幅×奥行き

[貯湯ユニット] 2,175×630×730mm 質量70kg

[ヒートポンプユニット] 635×825(+74)×300mm 質量53kg

## AIR 自然冷媒(CO<sub>2</sub>)・ヒートポンプ給湯機 ダイキンエコキュート

ボタンひとつで  
快適バスライフを実現

ふろ自動

ボタンを押したらお湯はりを開始し、完了後は「自動保温」を継続。必要に応じて「自動たし湯」「追いだし」も行い、快適な状態をキープします。



自動でたし湯

子どもがお風呂で遊んでお湯が減っても、すぐ自動でたし湯をしてくれるから、次に入る家族も快適。



自動で追いだし

お父さんの帰る時間に合わせてふろ自動をONにすれば、ムダなく快適な温度・湯量にしてくれます。

### 家族みんながうれしい2カ所同時給湯で快適

約180リットルの場合  
約11分でお湯はり完了

■浴そうへの湯はり時間のめやす  
(パワフル高圧給湯300kPa)

3階	約16~19分
2階	約13~17分
1階	約11~14分

浴そうへの湯はり時間のめやす条件:給水水圧300kPa、タンク内温度75~85℃、風呂配管径13A、配管長1階(5m)、2階(9m)、3階(12m)の場合。現地の配管施工上の条件や湯水混合栓等の使用状況などにより多少ばらつきが出る場合があります。



ことなる温度で給湯が可能 (給湯専用らくタイプ除く)

ツイン給湯



台所



シャワー

## 「温浴タイム」 \*10分間の保温運転です。

4つの湯温モードを その日の気分で選べます。

あつめ

いつもと同じ

ぬるめ

さらにぬるめ

### 入浴中もお湯や、水を足すことなく、湯温を一定に保ちます。

⇒配管内の冷たい水がはいってくる、不快感を解消!

⇒タンク内の高温湯や水との熱交換により、

湯舟の 湯量は かわりません!



急な湯切れにも安心。

「電力自由化」への対応も充実。

### 沸き増し能力アップ NEW

急なお湯の使用で湯切れが起きそうになっても、自動的にパワフルな沸き増し運転を行います。通常の約1.3倍の加熱能力で急いでお湯を沸かすので、湯切れの心配を低減できます。



### 多様化する電力料金契約に対応

電力自由化にもない、多様化している電力メニューに対応(10電力会社)。さらに、新電力や今後新たに設定されるメニューへの対応も可能な「マニュアル設定」も設けました。



電力契約設定

### 電力契約やお客様の使い方に応じた設定メニューをご用意

多様化する電力契約に対応するため、様々なメニューをご用意しています。

NEW 電力抑制設定	湯き上げ時の消費電力を抑制する設定。※湯き上げ時間は長くなります。
ピークカット設定	湯き上げを行わない時刻を夜間以外の時間帯で設定。

### マイクロバブル入浴

入浴の快適性を高める「マイクロバブル入浴」を搭載。吸気ユニットから取り入れた空気が、約0.005~0.05ミリの微細な泡となり浴そう内に噴き出します。マイクロバブル入浴は、お肌にすべすべのうるおい感をもたらすとされており、温熱効果で体もあたります。

※最新のマイクロバブルアダプターが必要です。フルオートタイプのみに対応。



マイクロバブルアダプター(別売)  
\*風呂保護アダプターを兼ねています。

マイクロバブルアダプターや湯気ユニットは、簡単な施工で取り付けが可能です。



マイクロバブルの泡の直径  
0.005~0.05mm

## フルオートタイプ°角型



合所リモコン

浴室リモコン



ヒートポンプユニット



貯湯ユニット

370L

## EQN37UFV

貯湯ユニット	TUN37UFV	セット希望小売価格	800,000円(税抜き)
ヒートポンプユニット	RQW45UV	希望小売価格	10,000円(税抜き)
脚部化粧カバー	別売 KKC022B4*2	希望小売価格	45,000円(税抜き)
スタイリッシュリモコン	別売 BRC083B1		

		JIS C 9220:2011	JIS C 9220:2018
区分	目標年度	省エネ基準達成率	年間給湯保温効率
17	2017年度	100%	3.3
			年間給湯保温効率
			3.3

本体寸法 高さ×幅×奥行

[貯湯ユニット] 1,825×630×730mm 質量62kg

[ヒートポンプユニット] 635×825(+74)×300mm 質量52kg



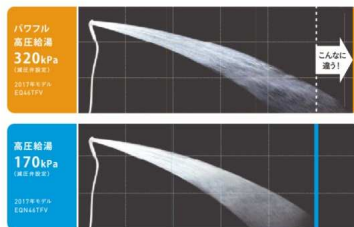
## AIR 自然冷媒(CO<sub>2</sub>)・ヒートポンプ給湯機 ダイキンエコキュート

パワフル高圧だから、  
シャンプーの泡も  
すばやく流せて快適。

「さらにパワーアップ」  
**パワフル高圧**  
**320kPa**  
(減圧弁設定)

### 勢いが自慢のパワフル高圧

3階でのパワフルシャワー<sup>※</sup>はもちろん、  
2カ所同時給湯だからお風呂もキッチンも快適。  
従来のパワフル高圧300kPaをさらにパワーアップし、  
ダイキンだけの高圧給湯を実現しました。シャワーやキッチンで、  
たっぷりのお湯が使え暮らしたいのエコキュートです。



### 高圧給湯と比べて

約**1.9倍**の  
パワフル給湯を実現

※給水圧が低いと十分な性能が得られない場合があります。給水の圧力が低かったり  
給水・給湯配管が古い場合は、流量が少なくなる場合があります。シャワーヘッドの  
種類によっても流量は変化する場合もあります。

## 家族みんながうれしい2カ所同時給湯で快適

約180リットルの場合  
約**11分**でお湯はり完了

■浴そうへの  
湯はり時間のめやす  
(パワフル高圧給湯300kPa)

3階	約16～19分
2階	約13～17分
1階	約11～14分

浴そうへの湯はり時間のめやす条件:給水圧300kPa、タンク内温度75～85℃、風呂配管径13A、配管長1階(5m)、2階(9m)、3階(12m)の場合。現地の配管施工上の条件や湯水混合性等の使用状況などにより多少ばらつきが出る場合があります。



### ことなる温度で給湯が可能 (給湯専用らくタイプ除く)

ツイン給湯

お風呂・シャワー **38℃** | 浴そう **40℃**



## 「温浴タイム」 \* 10分間の保温運転です。

4つの湯温モードを その日の気分で選べます。

あつめ | いつもと同じ | ぬるめ | さらにぬるめ

## 入浴中もお湯や、水を足すことなく、湯温を一定に保ちます。

⇒配管内の冷たい水がはいってくる、不快感を解消!

⇒タンク内の高温湯や水との熱交換により、

湯舟の湯量は かわりません!



急な湯切れにも安心。

「電力自由化」への対応も充実。

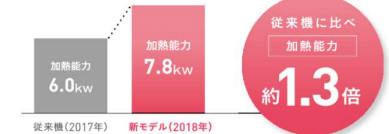
### 沸き増し能力アップ NEW

急なお湯の使用で湯切れが起きそうになっても、自動的にパワフルな沸き増し運転を行います。通常の約1.3倍の加熱能力で急いでお湯を沸かすので、湯切れの心配を低減できます。



### 多様化する電力料金契約に対応

電力自由化にともない、多様化している電力メニューに対応(10電力会社)。さらに、新電力や今後新たに設定されるメニューへの対応も可能な「マニュアル設定」も設けました。



### 電力契約やお客様の使い方に応じた設定メニューをご用意

多様化する電力契約に対応するため、様々なメニューをご用意しています。

NEW 電力抑制設定	沸き上げ時の消費電力を抑制する設定。※沸き上げ時間は長くなります。
ピークカット設定	沸き上げを行わない時刻を夜間以外の時間帯で設定。

### マイクロバブル入浴

入浴の快適性を高める「マイクロバブル入浴」を搭載。吸気ユニットから取り入れた空気が、約0.005～0.05ミリの微細な泡となり浴そう内に噴き出します。マイクロバブル入浴は、お肌にすべすべのうるおい感をもたらすと言われており、温熱効果で体もあたります。

※別売のマイクロバブルアダプターが必要です。フルオートタイプのみに対応。



マイクロバブルアダプター(別売)  
※風呂接続アダプターを兼ねています。

マイクロバブルアダプターや吸気ユニットは、簡単な施工で取り付けが可能です。



マイクロバブルの泡の直径  
**0.005～0.05mm**

## フルオートタイプ<sup>°</sup>角型



ヒートポンプユニット

貯湯ユニット

460L

## EQ46UFV

**パワフル高圧** たっぷりリッチ給湯/シャワー

貯湯ユニット	TU46UFV	セット希望小売価格
ヒートポンプユニット	RQW60UV	<b>925,000円</b> (税抜き)
脚部化粧カバー <sup>別売</sup>	KKC022B4 <sup>※2</sup>	希望小売価格 <b>10,000円</b> (税抜き)
スタイリッシュリモコン <sup>別売</sup>	BRC083B1	希望小売価格 <b>45,000円</b> (税抜き)

		JIS C 9220:2011	JIS C 9220:2018	
区分	目標年度	省エネ基準達成率	年間給湯保温効率	年間給湯保温効率
17	2017年度	<b>100%</b>	<b>3.3</b>	<b>3.3</b>

本体寸法 高さ×幅×奥行き

[貯湯ユニット] 2,175×630×730mm 質量73kg

[ヒートポンプユニット] 635×825(+74)×300mm 質量53kg

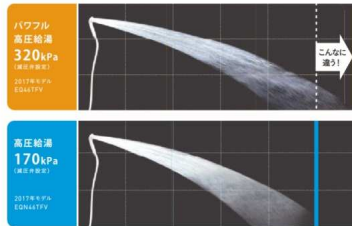
## AIR 自然冷媒(CO<sub>2</sub>)・ヒートポンプ給湯機 ダイキンエコキュート

パワフル高圧だから、  
シャンプーの泡も  
すばやく流せて快適。

「さらにパワーアップ」  
**パワフル高圧**  
**320kPa**  
(減圧弁設定)

### 勢いが自慢のパワフル高圧

3階でのパワフルシャワー<sup>※</sup>はもちろん、  
2カ所同時給湯だからお風呂もキッチンも快適。  
従来のパワフル高圧300kPaをさらにパワーアップし、  
ダイキンだけの高圧給湯を実現しました。シャワーやキッチンで、  
たっぷりのお湯が使え暮らしたいエコキュートです。



### 高圧給湯と比べて

約**1.9倍**の  
パワフル給湯を実現

※給水圧が低いと十分な性能が得られない場合があります。給水の元圧が低かったり  
給水・給湯配管が古い場合は、流量が少なくなる場合があります。シャワーヘッドの  
種類によっても流量は変化する場合もあります。

## 家族みんながうれしい2カ所同時給湯で快適

約180リットルの場合  
約**11分**でお湯はり完了

■浴そうへの  
湯はり時間のめやす  
(パワフル高圧給湯300kPa)

3階	約16～19分
2階	約13～17分
1階	約11～14分

浴そうへの湯はり時間のめやす条件:給水水圧300kPa、タンク内温度75～85℃、風呂配管径13A、配管長1階(5m)、2階(9m)、3階(12m)の場合。現地の配管施工上の条件や湯水混合性等の使用状況などにより多少ばらつきが出る場合があります。



### ことなる温度で給湯が可能 (給湯専用らくタイプ除く)

ツイン給湯



## 「温浴タイム」 \*10分間の保温運転です。

4つの湯温モードを その日の気分で選べます。

あつめ      いつもと同じ      ぬるめ      さらにぬるめ

入浴中もお湯や、水を足すことなく、  
湯温を一定に保ちます。

⇒配管内の冷たい水がはいつてくる、不快感を解消！

⇒タンク内の高温湯や水との熱交換により、  
湯舟の 湯量は かわりません！



急な湯切れにも安心。

「電力自由化」への対応も充実。

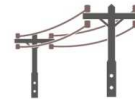
### 沸き増し能力アップ NEW

急なお湯の使用で湯切れが起きそうになっても、自動的にパワフルな沸き増し運転を行います。  
通常の約1.3倍の加熱能力で急いでお湯を沸かすので、湯切れの心配を低減できます。



### 多様化する電力料金契約に対応

電力自由化にともない、多様化している電力メニューに対応(10電力会社)。さらに、新電力や今後新たに設定されるメニューへの対応も可能な「マニュアル設定」も設けました。



### 電力契約やお客様の使い方に応じた設定メニューをご用意

多様化する電力契約に対応するため、様々なメニューをご用意しています。

<b>NEW</b> 電力抑制設定	湯水上げ時の消費電力を抑制する設定。 ※湯水上げ時間は長くなります。
ピークカット設定	湯水上げを行わない時刻を夜間以外の時間帯で設定。

### マイクロバブル入浴

入浴の快適性を高める「マイクロバブル入浴」を搭載。吸気ユニットから取り入れた空気が、約0.005～0.05ミリの微細な泡となり浴そう内に噴き出します。マイクロバブル入浴は、お肌にすべすべのうるおい感をもたらすと言われており、温熱効果でもあたまたまります。

※別売のマイクロバブルアダプターが必要です。  
フルオートタイプのみに対応。



マイクロバブルアダプター(別売)  
※風呂接続アダプターを兼ねています。

マイクロバブルアダプターや吸気ユニットは、簡単な施工で取り付けが可能です。



マイクロバブルの泡の直径  
**0.005～0.05mm**

## フルオートタイプ<sup>°</sup>角型



ヒートポンプユニット

貯湯ユニット

370L

EQ37UFV

**パワフル高圧 たっぷりリッチ**  
給湯/シャワー

貯湯ユニット	TU37UFV	セット希望小売価格	830,000円(税抜き)
ヒートポンプユニット	RQW45UV	希望小売価格	10,000円(税抜き)
脚部化粧カバー	別売 KKC022B4 <sup>※2</sup>	希望小売価格	45,000円(税抜き)
スタイリッシュリモコン	別売 BRC083B1		

JIS C 9220:2011    JIS C 9220:2018

区分	目標年度 2017年度	省エネ基準 達成率	年間給湯 保温効率	年間給湯 保温効率
17		100%	3.3	3.3

本体寸法 高さ×幅×奥行き

[貯湯ユニット] 1,825×630×730mm 質量64kg

[ヒートポンプユニット] 635×825(+74)×300mm 質量52kg



## AIR 自然冷媒(CO<sub>2</sub>)・ヒートポンプ給湯機 ダイキンエコキュート

ボタンひとつで  
快適バスライフを実現

ふる自動

ボタンを押したらお湯はりを開始し、完了後は「自動保温」を継続。必要に応じて「自動たし湯」「追いだし」も行き、快適な状態をキープします。



自動でたし湯

子どもがお風呂で遊んでお湯が減っても、すぐ自動でたし湯してくれるから、次に入る家族も快適。



自動で追いだし

お父さんの帰る時間に合わせてふる自動をONにすれば、ムダなく快適な温度・湯量にしてくれます。

### 家族みんながうれしい2カ所同時給湯で快適

約180リットルの場合  
約11分でお湯はり完了

■浴そうへの湯はり時間のめやす  
(パワフル高圧給湯300kPa)

3階	約16~19分
2階	約13~17分
1階	約11~14分

浴そうへの湯はり時間のめやす条件:給水水圧300kPa、タンク内温度75~85℃、風呂配管径13A、配管長1階(5m)、2階(9m)、3階(12m)の場合。現地の配管施工上の条件や湯水混合栓等の使用状況などにより多少ばらつきが出る場合があります。

ことなる温度で給湯が可能 (給湯専用らくタイプ除く)

ツイン給湯

お風呂・シャワー 38℃

浴そう 40℃



台所



シャワー

## 「温浴タイム」 \*10分間の保温運転です。

4つの湯温モードを その日の気分で選べます。

あつめ

いつもと同じ

ぬるめ

さらにぬるめ

入浴中もお湯や、水を足すことなく、湯温を一定に保ちます。

⇒配管内の冷たい水がはってくる、不快感を解消!

⇒タンク内の高温湯や水との熱交換により、

湯舟の湯量は かわりません!



パワフル高圧だから、シャンプーの泡もすばやく流せて快適。

さらにパワーアップ!

パワフル高圧  
320kPa  
(減圧弁設定)

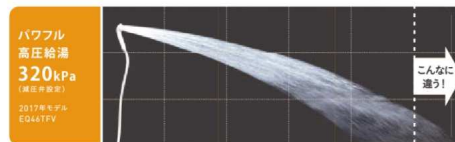
### 勢いが自慢のパワフル高圧

3階でのパワフルシャワー\*はもちろん、2カ所同時給湯だからお風呂もキッチンも快適。従来のパワフル高圧300kPaをさらにパワーアップし、ダイキンだけの高圧給湯を実現しました。シャワーやキッチンで、たっぷりのお湯が使える暮らししたいのエコキュートです。

### 高圧給湯と比べて

給湯圧力 約1.9倍の  
パワフル給湯を実現

\*給水圧力が低い十分な性能が得られない場合があります。給水の元圧が低かったり給水・給湯配管が古い場合等は、湯量が少なくなることがあります。シャワーヘッドの種類によっても湯量は変化する場合があります。



### 「電力自由化」への対応も充実。

多様化する  
電力料金契約に対応

電力契約設定

電力自由化にともない、多様化している電力メニューに対応(10電力会社)。さらに、新電力や今後新たに設定されるメニューへの対応も可能な「マニュアル設定」も設けました。



電力契約やお客様の使い方に応じた  
設定メニューをご用意

多様化する電力契約に対応するため、様々なメニューをご用意しています。

NEW 電力抑制設定

湯き上げ時の消費電力を抑制する設定。\*湯き上げ時間は長くなります。

ピークカット設定

湯き上げを行わない時間を夜間以外の時間帯で設定。



## オートタイプ°角型



台所リモコン

浴室リモコン



ヒートポンプユニット



貯湯ユニット

460L

EQ46USV

パワフル高圧 たっぷりリッチ給湯/シャワー

貯湯ユニット TU46USV	セット希望小売価格
ヒートポンプユニット RQW60UV	843,000円(税抜き)
脚部化粧カバー 別売 KKC022B4*2	希望小売価格 10,000円(税抜き)
スタイリッシュリモコン 別売 BRC083B2	希望小売価格 40,000円(税抜き)

JIS C 9220:2011 JIS C 9220:2018

区分	目標年度 2017年度	省エネ基準 達成率	年間給湯効率	年間給湯効率
19		100%	3.2	3.2

本体寸法 高さ×幅×奥行き

[貯湯ユニット] 2,175×630×730mm 質量69kg

[ヒートポンプユニット] 635×825(+74)×300mm 質量53kg

## AIR 自然冷媒(CO<sub>2</sub>)・ヒートポンプ給湯機 ダイキンエコキュート

ボタンひとつで  
快適バスライフを実現

ふろ自動

ボタンを押したらお湯はりを開始し、完了後は「自動保温」を継続。必要に応じて「自動たし湯」「追いだし」も行き、快適な状態をキープします。



自動でたし湯

子どもがお風呂で遊んでお湯が減っても、すぐ自動でたし湯してくれるから、次に入る家族も快適。



自動で追いだし

お父さんの帰る時間に合わせてふろ自動をONにすれば、ムダなく快適な温度・湯量にしてくれます。

### 家族みんながうれしい2カ所同時給湯で快適

約180リットルの場合  
約11分でお湯はり完了

■浴そうへの湯はり時間のめやす  
(パワフル高圧給湯300kPa)

3階	約16~19分
2階	約13~17分
1階	約11~14分

浴そうへの湯はり時間のめやす条件:給水水压300kPa、タンク内温度75~85℃、風呂配管径13A、配管長1階(5m)、2階(9m)、3階(12m)の場合。現地の配管施工上の条件や湯水混合栓等の使用状況などにより多少ばらつきが出る場合があります。

ことなる温度で給湯が可能 (給湯専用らくタイプ除く)

ツイン給湯



台所



シャワー

## 「温浴タイム」 \*10分間の保温運転です。

4つの湯温モードを その日の気分で選べます。

あつめ

いつもと同じ

ぬるめ

さらにぬるめ

入浴中もお湯や、水を足すことなく、湯温を一定に保ちます。

⇒配管内の冷たい水がはってくる、不快感を解消!

⇒タンク内の高温湯や水との熱交換により、

湯舟の湯量は かわりません!



パワフル高圧だから、シャンプーの泡もすばやく流せて快適。

「さらにパワーアップ」

パワフル高圧  
320kPa  
(減圧弁設定)

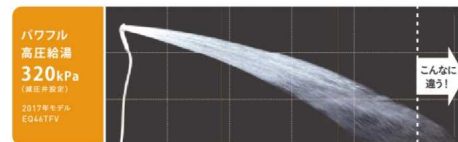
### 勢いが自慢のパワフル高圧

3階でのパワフルシャワー\*はもちろん、2カ所同時給湯だからお風呂もキッチンも快適。従来のパワフル高圧300kPaをさらにパワーアップし、ダイキンだけの高圧給湯を実現しました。シャワーやキッチンで、たっぷりのお湯が使える暮らししたいのエコキュートです。

### 高圧給湯と比べて

給湯圧力 約1.9倍の  
パワフル給湯を実現

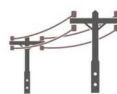
\*給水圧力が低いと十分な性能が得られない場合があります。給水の元圧が低かったり給水・給湯配管が古い場合等は、流量が少なくなることがあります。シャワーヘッドの種類によっても流量は変化する場合があります。



### 「電力自由化」への対応も充実。

#### 多様化する電力料金契約に対応

電力自由化にともない、多様化している電力メニューに対応(10電力会社)。さらに、新電力や今後新たに設定されるメニューへの対応も可能な「マニュアル設定」も設けました。



#### 電力契約やお客様の使い方に応じた設定メニューをご用意

多様化する電力契約に対応するため、様々なメニューをご用意しています。

NEW 電力抑制設定	消費上げ時の消費電力を抑制する設定。*湯上げ時は無効となります。
ピークカット設定	消費上げを行わない時間を夜間以外の時間帯で設定。



## オートタイプ°角型



合所リモコン

浴室リモコン



ヒートポンプユニット



貯湯ユニット

370L

EQ37USV

パワフル高圧 たっぷりリッチ給湯/シャワー

貯湯ユニット	TU37USV	セット希望小売価格
ヒートポンプユニット	RQW45UV	753,000円(税抜き)
脚部化粧カバー 別売	KKC022B4*2	希望小売価格
		10,000円(税抜き)
スタイリッシュリモコン 別売	BRC083B2	希望小売価格
		40,000円(税抜き)

JIS C 9220:2011 JIS C 9220:2018

区分	目標年度 2017年度	省エネ基準 達成率	年間給湯効率	年間給湯効率
19		100%	3.2	3.2

本体寸法 高さ×幅×奥行き

[貯湯ユニット] 1,825×630×730mm 質量61kg

[ヒートポンプユニット] 635×825(+74)×300mm 質量52kg